

第 1 章 調査の概要

1-1. 調査対象と実施方法

日本物理学会会員を対象とし、学会誌折り込み用紙によるものと Web 上での回答

1-2. 調査期間：2001 年 9 月 8 日～11 月 15 日

1-3. 回収状況

| | 男性 | 女性 | 不明 | 合計 |
|-------|----------|--------|------|----------|
| 回答者総数 | 2,397(2) | 214(3) | 8(1) | 2,619(6) |
| 学会員数 | 18,722 | 868 | | 19,590 |
| 回答率 | 12.8% | 24.7% | | 13.4% |

() 内の数字は、内数で無効データ数を示す。

1-4. 調査の内容

調査内容は、大きく分けて次の 6 つの部分からなる。

| | |
|----------|---------------|
| 現在の状況 | Q 1 ~ Q 5 |
| 経歴と現在の役職 | Q 6 ~ Q 1 3 |
| 業績 | Q 1 4 ~ Q 1 7 |
| 職歴 | Q 1 8 ~ Q 2 2 |
| 家庭環境 | Q 2 3 ~ Q 2 7 |
| 意識 | Q 2 8 ~ Q 3 0 |

1-5. 回答者の年齢区分別所属分布

表 1、図 1 に回答者の所属分布がある。これからわかることは、大学関係者が 63%、研究所が 17%、企業が 12%、これだけで全体の 92%を占めている。年代別にみると若い世代の回答者が多く、39

歳までで回答者の半数を占めている。最も回答者の多い世代は 30 歳代前半である。これは、大学等、研究所、企業に共通した分布である。企業では 55 歳以上は数人

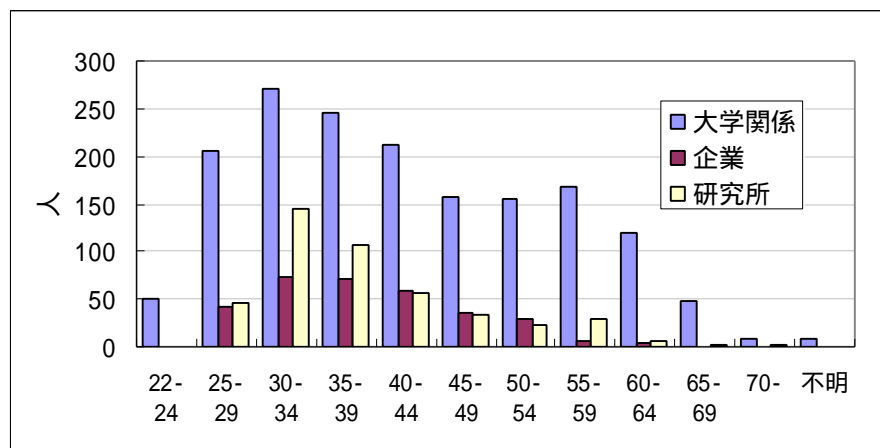


図 1 回答者の所属別年齢区分分布

しかいないが、これは定年の影響だと考えられる。

図2に参考資料として物理学会員の年齢区分分布（2001年9月現在）と回答率が示してある。25-29歳間の回答率は低いが、その他の世代では会員数分布に近い分布を示している。

表1 回答者の年代別所属分布

| 年代 | 計 | 大学院が設置されている大学 | その他の4年生大学 | 短大、高専等 | 高校・中学校等 | 研究所 | 企業 | 官公庁 | 停年退職 | 無職 | その他 | 不明 |
|-------|------|---------------|-----------|--------|---------|-----|-----|-----|------|----|-----|----|
| 22-24 | 51 | 50 | 0 | 0 | 0 | 0 | 0 | 0 | 0 | 0 | 0 | 1 |
| 25-29 | 310 | 202 | 0 | 3 | 4 | 47 | 43 | 6 | 0 | 2 | 3 | 0 |
| 30-34 | 521 | 254 | 2 | 15 | 5 | 144 | 73 | 11 | 0 | 5 | 9 | 3 |
| 35-39 | 450 | 222 | 8 | 16 | 3 | 106 | 71 | 7 | 0 | 3 | 12 | 2 |
| 40-44 | 343 | 193 | 7 | 11 | 6 | 56 | 59 | 5 | 0 | 0 | 6 | 0 |
| 45-49 | 236 | 139 | 6 | 12 | 3 | 33 | 36 | 2 | 0 | 0 | 5 | 0 |
| 50-54 | 212 | 144 | 4 | 7 | 1 | 24 | 29 | 1 | 0 | 1 | 1 | 0 |
| 55-59 | 209 | 155 | 11 | 2 | 2 | 29 | 6 | 1 | 0 | 0 | 2 | 1 |
| 60-64 | 148 | 103 | 7 | 10 | 0 | 7 | 4 | 2 | 8 | 1 | 6 | 0 |
| 65-69 | 80 | 39 | 5 | 4 | 0 | 2 | 1 | 0 | 20 | 1 | 7 | 1 |
| 70- | 44 | 7 | 1 | 1 | 0 | 3 | 0 | 0 | 26 | 1 | 5 | 0 |
| 不明 | 9 | 8 | 0 | 0 | 0 | 0 | 0 | 0 | 0 | 1 | 0 | 0 |
| 合計 | 2613 | 1516 | 51 | 81 | 24 | 451 | 322 | 35 | 54 | 15 | 56 | 8 |

注) 表1では、無効回答者を省いてある。

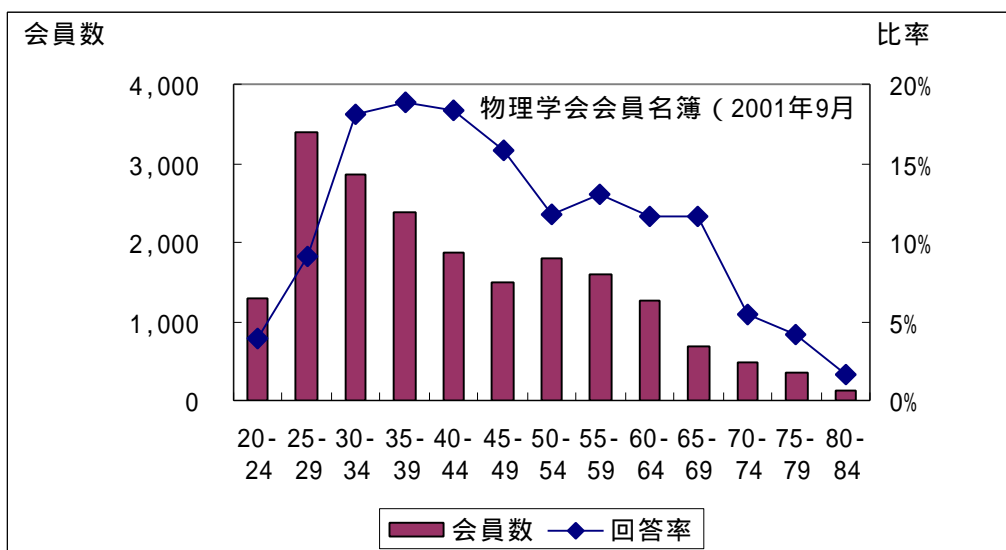


図2 物理学会員の年齢分布と回答率